



# GISELe

媒体資料

2022年7月—9月

<https://giseleweb.com/>

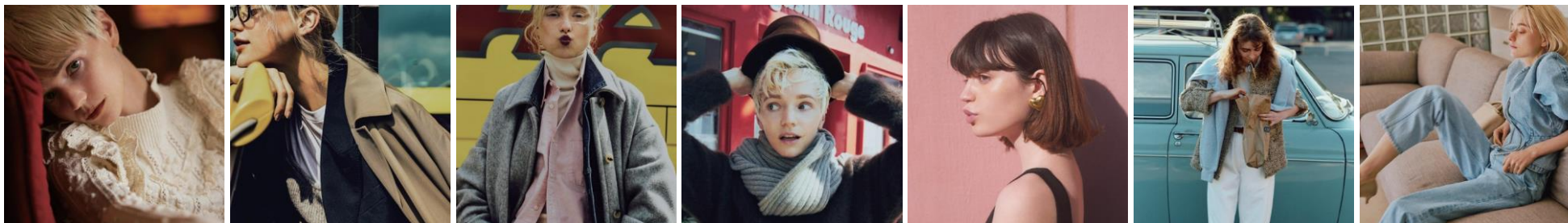
Copyright © 2022 SHUFUNOTOMOSHA Co., Ltd. All Rights Reserved

# GISELe

## 01

### Concept

【コンセプト】



「自分の好きに自信が持てる」  
「とらわれない」  
「変わらず自分に関係のあるもの」  
「その時々の新しさ」  
「独自のシンプルスタイル」  
「ここにしかない」  
1つのテーマから1冊に。

自分の「好き」に忠実。そして自分のスタイルを確立した、ファッションが趣味のような人に向けたファッション雑誌『GISELe』。年齢・職業などでの的を絞らない「1 テーマ掘り下げ型」の編集方針で、流行を押し付けるのではなく、その時々の新しさを組み合わせた独自のシンプルスタイルを提案し続け、『GISELe』の世界観を確立しています。ファッションに特化しながらも、毎号テーマに付随したヘアメイク等の美容企画も提案しています。常に今と先の気分を的確に読み取った、必要な情報だけを「ここにしかない」一話完結型のトピックスで毎月お届けしていきます。GISELe WEBはサイトリニューアル予定!本誌『GISELe』の実用的なファッション素材を生かし、よりユーザーに役立つコンテンツをお届けいたします。ユーザーをしっかりと見据えたファッション=GISELeというイメージを構築していきます。

# GISELe

## 02

### Media Data

【メディアデータ】

#### GISELe Magazine データ

**75,800部** (印刷証明付き発行部数)

日本雑誌協会調べ (2021/7-9平均)

#### GISELe 販売好調書店

有隣堂恵比寿店 (東京恵比寿アトレ)  
代官山蔦屋書店 (東京代官山T-SITE)  
二子玉川蔦屋家電 (東京二子玉川ライズ)  
ブックファースト ルミネ新宿店 (東京・新宿ルミネ16F)  
紀伊國屋書店 梅田本店 (大阪・梅田駅阪急三番街)  
梅田 蔦屋書店 (大阪・ルクアイーレ9F)  
TSUTAYA 天神ショッパーズ福岡店 (福岡天神ショッパーズ福岡2)  
ジュンク三宮店 (兵庫)  
蔦屋書店 熊本三年坂 (熊本)

#### GISELe WEB データ

**PV 8,432,592** (2022年1月実績)

配信先: Yahoo!ニュース / Smart News / LINE / Trill /  
Gunosy / News Pass / LUCRA

#### 本誌売れ行き絶好調!

『GISELe 3月号』は  
毎年大人気のデニムを特集。  
発売から2週間で完売間近の  
店舗が多数ございました。



#### 3月28日発売の 『GISELe 5月号』も 売り上げ好調!

公式Instagramのフォロワー数も  
1年で4万人増加。現在、1か月で  
約8500人のペースで増えております。  
本誌、Webともに大好評です。

 @gisele.magazine

<https://www.instagram.com/gisele.magazine/>



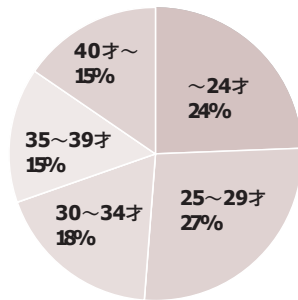
### User Insight

【ユーザーインサイト】(2020年3月時点)

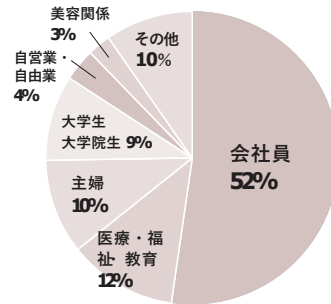
#### Magazine

#### WEB

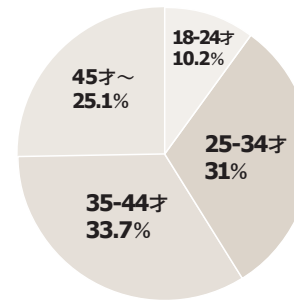
【年齢】



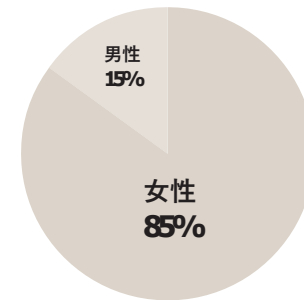
【職業】



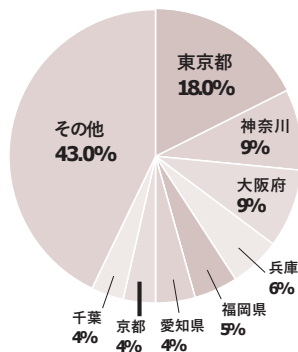
【年齢】



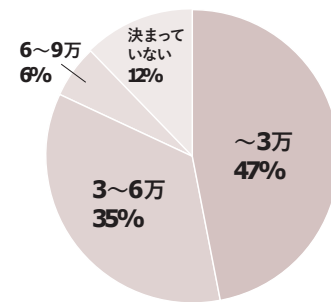
【性別】



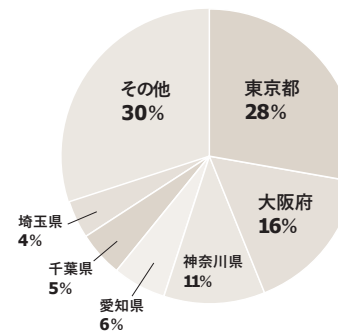
【居住地】



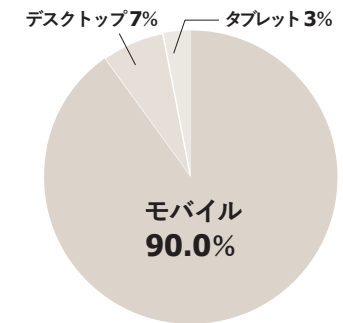
【月の自由に使えるお金】



【居住地】



【デバイス】



# GISELe

## Advertising Plan

広告プラン

# GISELe

## 04

### Magazine

【雑誌】

#### MEDIA DATA

誌名／GISELe(ジゼル)  
発行日／毎月28日発売(月刊誌)  
判型／A4変形版(天地297mm×左右232m)  
無線綴じ仕様、オールカラー約200ページ  
定価／780円(本体709円)  
販売エリア／全国の書店、コンビニ、およびインターネット販売



#### 出稿プラン・料金

種別	色数	サイズ(天地×左右mm)	定価(万円)
表4 (1P)	オフ4	281×222	240
表2見開き(2P)	オフ4	297×464	360
表3 (1P)	オフ4	297×232	170
コラム対向(1P)	4	297×232	180
目次対向(1P)	4	297×232	180
目次裏見開き(2P)	4	297×464	350
4C1P	オフ/グラ4	297×232	170
ハガキ	オフ1		170
タイアップ制作費用(2P)			60
dマガジン(1P)			95

<https://shufunotomo.co.jp/ad/?p=51>

## パブリシティタイアップ

新製品情報やイベント告知などにご活用いただけるメニューです。

実施料金	300,000円
想定PV	~2,000PV
掲載期間	1カ月
掲載素材	クライアント様からご支給
掲載画像	1-3点
掲載URL	1URLまで
作成形式	CMS
記事校正	1回
申し込み期限	公開希望日の20日前
レポート	PVのみ

## 本誌コンテンツ転載タイアップ

別途本誌にて掲載が必要となります。ご相談に応じて若干WEB用にカスタマイズする事も可能です。

実施料金	300,000円~
想定PV	~6,000PV (1カ月消化想定)
掲載期間	1カ月
掲載素材	編集部制作 ※基本本誌流用
掲載画像	基本本誌流用
掲載URL	3URLまで
作成形式	CMS
記事校正	1回
申し込み期限	本誌申し込み期限に準じる
レポート	簡易レポート (PV/UU/平均滞在時間)

## スタンダードタイアップ

編集部がオリエンから参加し、タイアップ記事を作成します。

実施料金	1,800,000円~
想定PV	~8,000PV (1カ月消化想定)
掲載期間	1カ月
掲載素材	編集部制作
掲載画像	1-5点 ※応相談
掲載URL	3URLまで
作成形式	CMS
記事校正	1回
申し込み期限	公開希望日の50日前
レポート	簡易レポート (PV/UU/平均滞在時間)

# GISELe

## 06

### SNS

【ソーシャル・ネットワーキングサービス】

公式SNSフォロワー

(2022年6月現在)



Instagram

gisele.magazine 204,410人



Twitter

@mag\_gisele 114,330人



Facebook

GISELe.Japan 1,497人

## SNS投稿のご案内

### GISELe公式SNS

GISELe本誌 or Webでタイアップをご出頂いた場合、GISELe公式SNSからの投稿オプション実施が可能です。

対象アカウント	Instagram	Twitter
実施料金	300,000円	200,000円
掲載期間	アーカイブ	
公開日時	平日ご希望日 ※本誌発売日は除く ※時間指定原則不可	
掲載素材	タイアップ掲載カット	
掲載画像	10点まで ※撮影カット次第でご相談	
掲載URL	1URLまで ※IGはリンク不可	
掲載ハッシュタグ	4タグまで ※別途PRタグ入ります	
記事校正	1回	
申込期限	公開希望日の20日前	
レポート	なし	



# GISELe

## 07

### Option Plan

【オプションプラン】

#### ムービー制作

誌面タイアップの撮影と合わせて、プロモーション用のムービーの撮影も可能です。Instagramのストーリーズ対応の短いものから、交通広告のサイネージの大きなもの、オウンドメディアで活用いただけるYouTube用の動画の制作も可能です。

Option Plan

#### 巻頭コラム企画

主に商品ベースでトレンドを紹介している巻頭コラム「I need it!」での広告掲載も大変人気です。左ページが物撮りのタイアップ広告 右ページが純広告のフォーマットで、掲載位置も巻頭の並びを確約しております。継続してのご出店で、よりブランド認知度がアップし、反響が大きくなってまいります。

Option Plan



#### dマガジン広告

雑誌の純広告 WEBの純広告にdマガジン広告をセットして、今まで見えにくかった雑誌メディアの純広告のリーチや効果を数値化 可視化してレポートするプランです。また、dマガジン内で『GISELe』読者のみにダイレクトにアプローチして、さらに詳細な効果測定ができる「dマガジンアンケートプラン」もセット可能です。

Option Plan

#### コンテンツ二次使用

GISELeでは、誌面タイアップ等で撮影した写真等のコンテンツを二次使用いただくことが可能です(要事前相談)。また、ご要望に合わせて誌面に掲載する写真以外を撮り下ろすことも可能です。カット数 期間 用途等によって料金変動しますので、詳細はお問い合わせくださいませ。

Option Plan

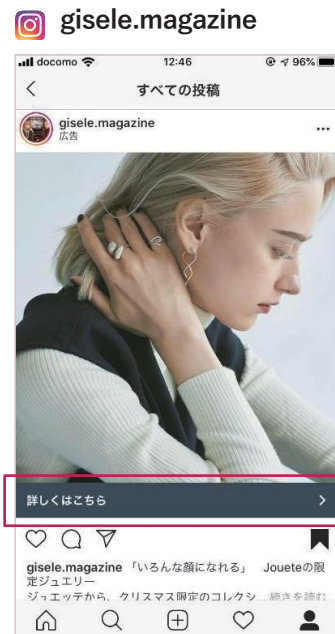
※オプションプランは、原則すべて別途料金が発生します。詳細は、弊社広告担当者までご相談ください。

# GISELe

## 08

### Instagram AD Plan

【インスタグラムADプラン】



- GISELeのInstagramアカウントからInstagramのフィード&ストーリーズに広告を配信
  - 遷移先はGISELe WEBの本誌タイアップ転載ページ or クライアント指定LP\*
- \*GISELeのクリエイティブを二次使用したLPのみ、遷移先として指定可能。

#### 【レポート項目】

Imp、Click (all)、CTR、Click (link)、CPC 等

#### 【設定ターゲット】

属性: 18~34才・女性・日本

- 興味関心: ①GISELe Instagramへのリアクション層  
②GISELe Instagramへのリアクション層の類似層  
③ファッション全般

#### 【オプション料金】

- + G 1,100,000円 10,000Clicks想定
- + G 800,000円 6,250Clicks想定
- + G 600,000円 3,750Clicks想定

※ご出広には、GISELe本誌 or GISELe WEBでのタイアップ企画の実施が必須です。

※ADのクリエイティブは、TUで制作したコンテンツを二次使用することを想定しています（二次使用料別途）。

※レポートは、計2回（10日間翌営業日・最終終了3営業日）、定型フォーマットでの提出を致します。

※110万円以上のオーダー時は、レポートの体裁について相談可です。

※広告フォーマットでEをご希望の場合は、制作費NET20万円にて承ります。

＼ こんな方にオススメ! /

「GISELeアカウントから広告を配信したい」

「GISELeのタイアップページへ誘導したい」

「ブランドのサイト・SNSを自由に活用することができない」

## 巻頭コラム「I need it!」企画

# 特別価格G1,500,000円

(定価 : 掲載料G340万 + 制作費30万)



《掲載イメージ》

## タイアップ4C1P + 純広4C1P

- ※お申し込みに当たって、商材審査がございます。
- ※料金には、1P分の制作費を含みます。
- ※タイアップページは、物・モデルともに可。
- ※スタジオ撮影前提
- ※台割の詳細は、編集部におまかせください。

ご不明点や詳細等、営業担当者までお問い合わせくださいませ。(株)主婦の友社 メディア営業部 メディア営業ユニット ☎03-5280-7510

## 広告掲載基準 / 注意事項

### 広告掲載基準

以下に該当する広告表現は掲載致しかねますのでご了承下さい。

- ・法律、条令、条約に違反、もしくは恐れがある表現の入った広告
- ・政治 / 宗教の勢力拡大および布教活動目的の広告
- ・アダルト・性風俗関連（または匂わせるもの）
- ・美容整形関連
- ・広告主の実態があきらかでなく、責任の所在が不明なもの
- ・虚偽、誇大または、誤認のおそれがある広告
- ・投機、射幸心をあおる表現のある広告
- ・社会秩序を乱す表現が含まれている広告
- ・非科学的、迷信に類する広告
- ・名誉毀損、プライバシーの侵害、営業妨害、差別表現のある広告
- ・医療、医薬品、化粧品において、効能、効果、および性能等について厚生労働省が承認する範囲を逸脱する広告
- ・広告表示内容とリンク先の内容が著しく異なる広告
- ・読者の利益に反し、被害を与えるおそれがある広告
- ・「GISELe」のサイトイメージを著しく低下させる恐れのある広告

上記に該当しない場合でも、株式会社主婦の友社が不適切と判断した場合には、掲載をお断りさせていただいております。

明確な広告掲載基準は一切お答えできませんので、ご了承ください。

### 入稿規定

- ・配信予定日の 7 営業日前までに、Eメールで添付ファイルにてご入稿ください。
- ・入稿メールの書式は、日本インタラクティブ広告協会（JIAA）が策定した『トラフィックマニュアル』に準じた形をお願いいたします。
- ※詳細は、<https://www.jiaa.org/traffic/traffic.html> をご参照ください。
- ・記事広告の原稿校正は 1 回のみ修正可能です。
- ・配信予定日の 7 営業日前までに校正完了いただきますようお願いいたします。
- ・原則、配信日は平日任意とします。
- ・配信日の指定は可能ですが、配信時間は指定不可です。
- ・原稿の入稿・差し替え等の対応は、5 営業日前の 17 時 30 分までとさせていただきます。
- 期限を過ぎた場合、掲載開始日および掲載期間の保証は致しかねます。

### キャンセル 掲載中止に関して

お申し込み後のキャンセル料金につきましては、以下の通り申し受けます。

掲載20営業日前	30%
掲載10営業日前	50%
掲載7営業日前	80%
入稿後	100%

なお、掲載中止の場合、弊社側の理由でない限り 100% 申し受けます。  
制作開始後のクライアント様のご都合による企画変更および制作内容の変更につきましては、制作実費をご請求させていただきますので、予めご了承ください。

### 注意事項

- ・この資料は最新版の資料がリリースされるまで有効です。
- ・各商品の有効期間はセールシート上に記載されている「有効期間」の通りです。  
但し、止むを得ない理由により有効期間内でも商品内容の改訂、商品の廃止などを行う場合があります。
- ・各広告枠の料金、枠数、在庫、仕様は予告なく変更される可能性がありますので、最新の状況を必ず担当までご確認ください。
- ・天変地異、停電、通信回線の事故、第三者によるハッキングやクラッキング等、当社の責めに帰すことが出来ない事由により、広告枠に広告が表示されない場合、または掲載された広告からリンク先への接続が出来ない場合等、広告主様に損害が生じたとしても、弊社は一切の責任を負わないものとします。
- ・ブラウザなどによっては、文字化けがおこり正常に表示されない場合があります。  
これが原因で広告主様に損害が生じた場合、弊社は一切責任を負わないものとします。
- ・ただし上記問題が生じた場合、別途協議の上、可能な限りのフォローを行わせていただきます。  
※故意または過失等、弊社の責めに帰す事由による場合はその限りではありません。
- ・弊社では原則競合調整を行いません。
- ・各種タイアップ広告ページへ、弊社が購入した外部誘導枠から誘引を行う場合がございますので、希望されない場合は事前にお申し出ください。
- ・バナー広告は、掲載開始から 6 時間を掲載確認時間としています。  
掲載確認時間内の掲載不良につきましては、免責とさせていただきますので、ご了承ください。
- ・各種タイアップレポートは、掲載終了後 10 営業日程度で提出いたします。
- ・記載されている料金は税抜きの価格となっております。ご了承ください。
- ・弊社は本規約をいつでも予告なしに変更できるものとします。

# GISELe

## Contact



株式会社主婦の友社  
メディア営業部   メディア営業ユニット

tel

☎03-5280-7510