

2022年10月 OPEN!

私らしく生きる 50代からのマチュア世代に

# マチュアリスト

## Media guide

<https://maturist.jp/>

社会の中で経験を積んできた、  
50代からの魅力的な世代のことです。

mature

英語で「成熟した」「円熟した」「大人の」という意味。  
一般的に、50代からの成熟した大人たちを指しています。

MATURE + IST = MATURIST

成熟した

人

マチュアリスト

マチュア世代  
とは？

# 私たちが考える「マチュア世代」は 「シニア世代」よりも前向きで、どん欲な女性たち。

senior  
シニア



人により「シニア」のイメージは幅広く、高齢者（じいじ・ばあば）を想像することも。現状維持が最大の目標で「安心安全」「ほけない」「骨折しない」を大切にしているイメージです。

mature  
マチュア



年齢による衰えは感じているものの、まだまだ現役感あり。もっと健康になりたい、暮らしの質をよくしたい、楽しみたいとどん欲。  
「50歳は人生100年時代の折り返し。私は、まだまだ上がりじゃない」という世代です。

## マチュアリストのコンセプト

# マチュアリストは 50代からの成熟した働く女性を応援する、生活情報メディアです

マチュア世代の皆さんは、小さな頃から多感な学生時代にかけて、日本の高度経済成長期と昭和のエンターテインメントの全盛期を過ごしています。大学生から社会人の頃には、バブルがふくらみ、はじけるまでを経験。男女雇用機会均等法が成立し、女性が一線で働き続けることを切り開いてきた世代でもあります。

情報の取得先が、テレビや雑誌、新聞しかなかった時代から、インターネットやスマートフォンに変わりつつある歴史も、リアルに見ている世代です。

そんな人生を歩んできた、マチュア世代。今、正規雇用・パート・アルバイトを含め、働いている日本の50代女性は73%以上。このマチュア世代は今でも現役で、元気に働いているのが当たり前のように。

今の50代は、仕事に家事に、子育てに介護に多くの時間を割いているので、毎日とても忙しく、「余白がない」世代であるともいえます。

主婦の友社のアンケートによれば、マチュア世代の皆さんは

- ・忙しいからこそ本当に信頼できる情報を知りたい
- ・がんばりすぎずに暮らしの質を高めたい
- ・この先もずっと健康で人生を楽しみたい

という想いを抱えています。

そんなマチュア世代の皆さんの気持ちと暮らしによりそう情報を、「マチュアリスト」がお届けしていきます。

世の中が変わり、仕事に介護など忙しい日々の中でも、大人の女性たちが自分らしく、生きることを応援するメディアです。



マチュアリスト編集長 深堀なおこ

# 主婦の友社の3雑誌のWEBサイトは「マチュアリスト」と統合します

## 雑誌コンテンツの記事も展開

主婦の友社の雑誌3誌『ゆうゆう』『園芸ガイド』『健康』のコンテンツが、このマチュアリストに集結します。雑誌コンテンツの記事展開を多数実施し、人気連載も掲載。また、主婦の友社の書籍コンテンツも記事展開します。

ゆうゆう



園芸ガイド



健康





# マチュアリスト ユーザープロフィール

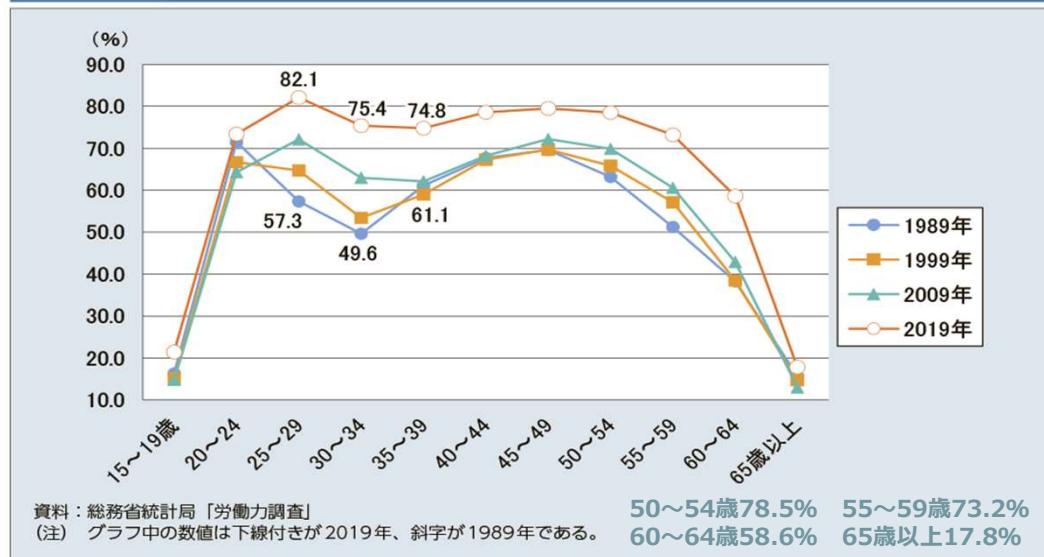
- 年齢は50代中心の働く女性。
- 仕事と家族（子どもや自分の親）のことで忙しい。
- 男女雇用機会均等法第一世代。  
働いているのが当たり前（正社員・派遣・パートなど）という年代。  
そのため可処分所得は高く、自分の意思でお金を使うことができる。
- 高度経済成長期やバブル時代など、  
「元気な日本」の中で青春時代を過ごしている。
- 節約志向ではなく、自分の好きなことや必要なことには、お金を惜しまず使う。
- テレビ・雑誌・ネットなどからのたくさんの情報を浴びてきていて  
いろいろなことをよく知っている。
- 既婚・未婚・子供あり・なしなど、ライフスタイルは人によってさまざま。



# マチュア世代の ユーザーデータ①

マチュア世代は働いている人がほとんど。  
50代女性の就業率は73%以上  
65歳を過ぎると、18%以下に。

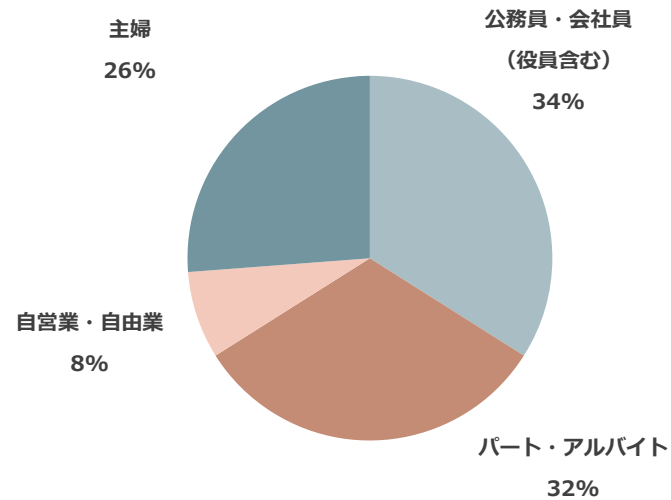
図表 1-3-8 女性の年齢階級別就業率の変化



65歳を過ぎると  
ライフスタイルが大きく変わる

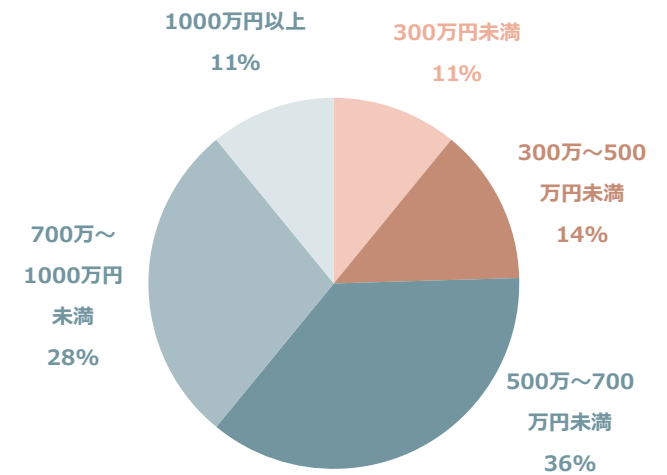
# マチュア世代の ユーザーデータ②

## 職業



- 公務員・会社員 (役員含む)
- パート・アルバイト
- 自営業・自由業
- 主婦

## 世帯年収

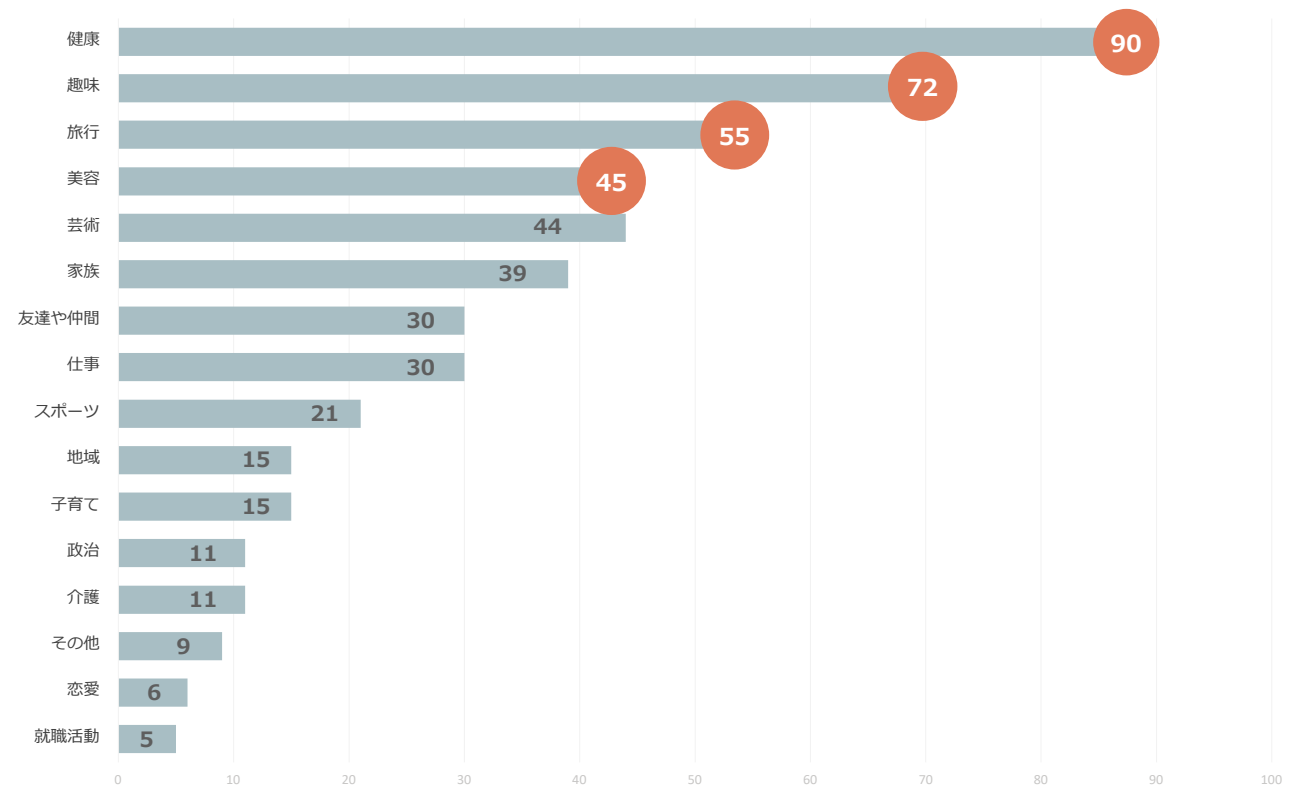


@主婦の友アンケートより (45歳~65歳までの女性200名)



# マチュア世代の ユーザーデータ③

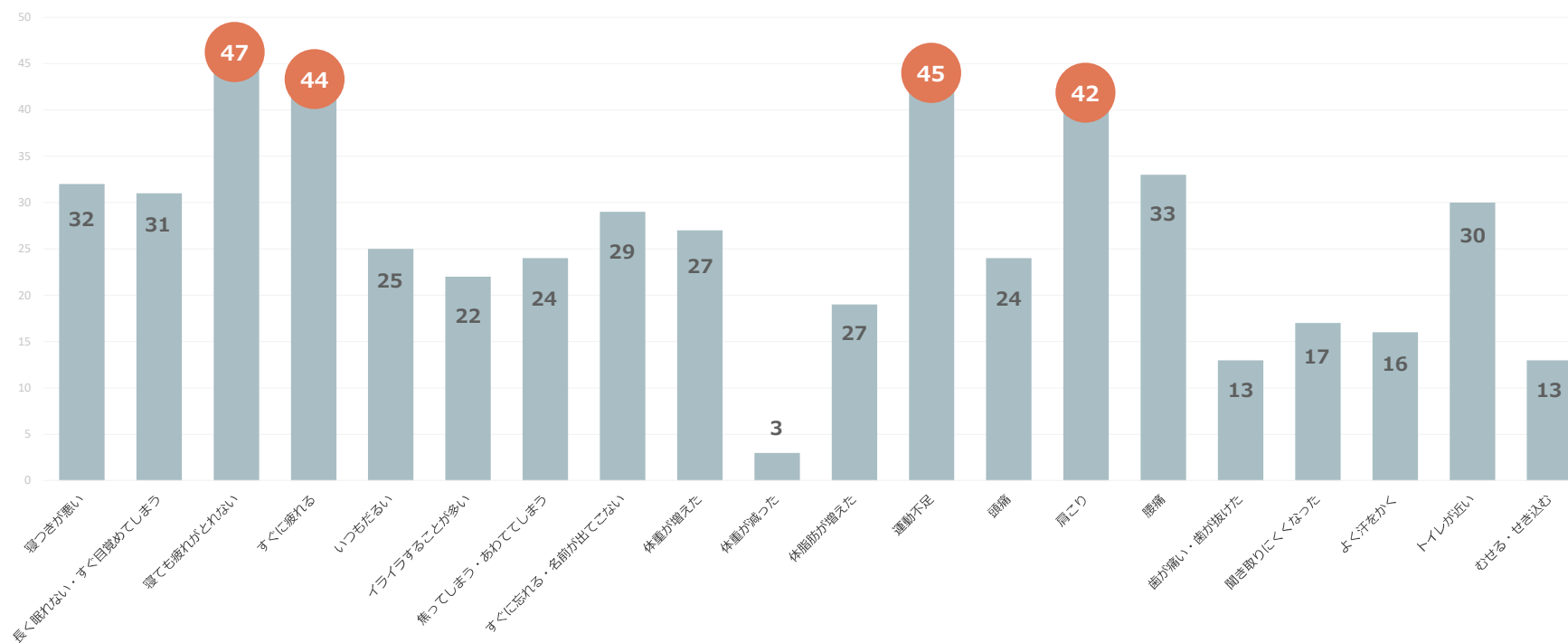
生活の中で、一番に興味・関心を持っていることは  
「健康」「趣味」「旅行」「美容」がトップ4



@主婦の友アンケートより（45歳～65歳までの女性200名）

# マチュア世代の ユーザーデータ④

体調不良のトップ4は  
「寝ても疲れが取れない」「運動不足」  
「すぐに疲れる」「肩こり」

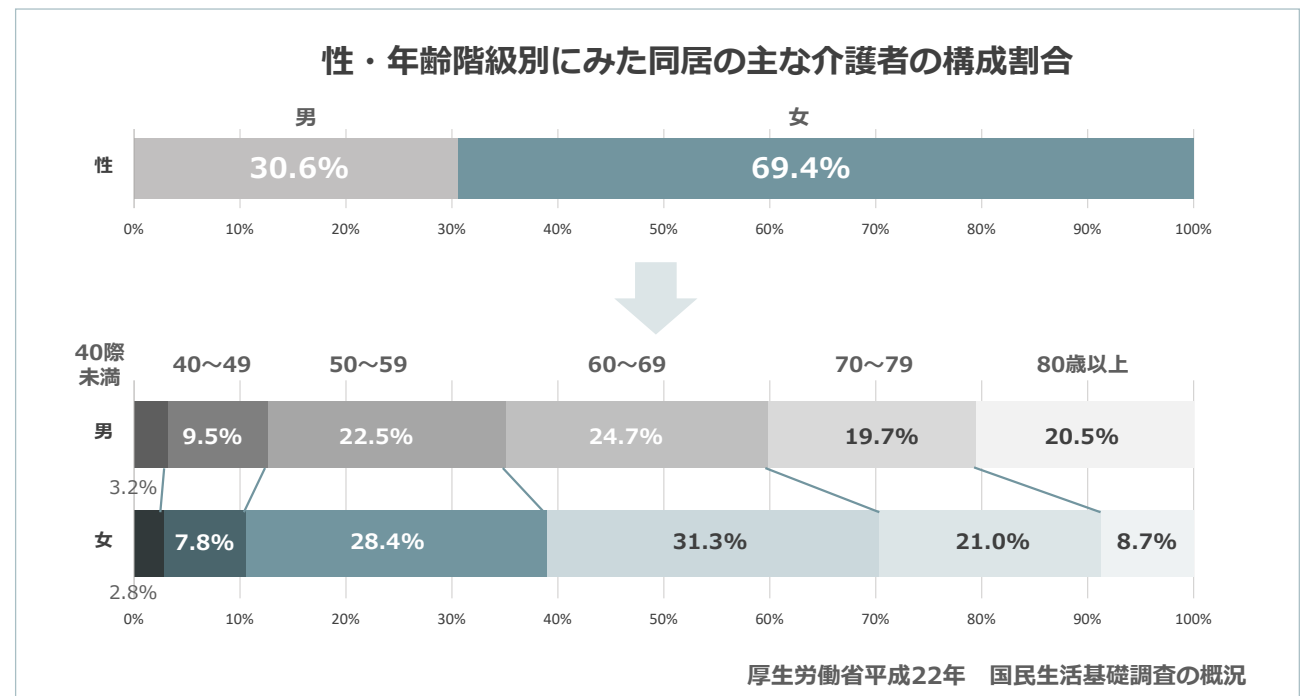


介護をしている女性のうち、50代は28.4%。  
60代の31%の次に多い。



50代の女性は、仕事に介護に忙しく、  
暮らしに「余白」がない。

## マチュア世代の ユーザーデータ⑤





## マチュアリストの 主な記事コンテンツ

# 1

### 暮らし

忙しい毎日に役立つ生活実用  
ラク家事／住まい／マナー／  
おしゃれ

# 3

### ライフプラン

これからの仕事・働き方や将来への備え  
お金／仕事／将来の安心／保険／  
人生相談

# 5

### ガーデニング

基本の育て方からわかりやすく解説  
季節の花／観葉植物／家庭菜園／  
アレンジメント

# 2

### 美容と健康

年齢に自信がもてるセルフケア  
ヘア／スキンケア／ダイエット／  
アフター更年期／健康

# 4

### カルチャー

朝ドラや大人の一人旅を楽しむ  
エンターテインメント／旅行／  
趣味・学び／クイズ

#### マチュアリストのPOINT

- マチュア世代の目に優しい！  
スマホでもパソコンでも見やすい大きな文字とデザイン。
- 読者の方と同じ目線で寄り添う  
50代を中心としたマチュア世代のライターや編集スタッフが、  
マチュアリストを制作しています。
- 信頼できる情報  
著名な専門家や文化人の方々取材し、どの記事も、信頼でき  
る内容を心がけています。

# 広告メニュー

広告のお問い合わせ  
 主婦の友社 メディア営業部 03-5280-7510  
 mature\_ad@shufutomo.com



本誌(ゆうゆう・健康・園芸ガイド) 転載タイアップ		WEBパブリシティタイアップ		WEBオリジナルタイアップ	
実施料金	G300,000円 (別途誌面タイアップ料金が発生します)	実施料金	G500,000円	実施料金	G1,500,000円
想定PV	1,000~2,000PV	想定PV	1,000~2,000PV	想定PV	5,000PV
誘導期間	1ヶ月	誘導期間	1ヶ月	誘導期間	1ヶ月
掲載期間	アーカイブ	掲載期間	アーカイブ	掲載期間	アーカイブ
掲載素材	編集部制作※本誌流用	掲載素材	ご支給のみ	掲載素材	編集部にて撮影or取材にて制作
掲載URL	3リンクまで	掲載URL	3リンクまで	掲載URL	3リンクまで
制作形式	CMS	制作形式	CMS	制作形式	CMS
記事校正	1回	記事校正	1回	記事校正	2回
申し込み期限	本誌申し込み期限に準じる	申し込み期限	公開希望の約30日前	申し込み期限	公開希望の約60日前
レポート	PV/UU/click/CTRをご報告	レポート	PV/UU/click/CTRをご報告	レポート	PV/UU/click/CTRをご報告

# タイアップイメージ



## 食

宅食や介護食、健康食など



## ガーデニング

苗や肥料、エクステリア商品など



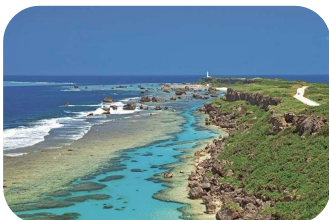
## 美容

スキンケア、メイクヘアケア商品など



## お金

保険や投資、資産運用など



## 旅

交通機関やホテル、持ち物など



## 健康

ボディやオーラルケア健康食品など





# オプション



50万円～ 要相談

## イベント

10名からの座談会から、セミナー形式・協賛社を募るイベントもご相談可能です



## サンプリング

WEBサイト&メルマガで募集をかけ、応募者にサンプリングができます。コスメや調味料など、ご相談ください。アンケートも実施可能です。



お問い合わせ先：主婦の友社 メディア営業部 03-5280-7510